



Trogen återvändare

Sädesärlan är en av våra mest välkända fågelarter, och ett kärt vårtecken. Plötsligt en morgon i april sitter hon där på gårdsplanen och vippar med stjärten efter sin långa resa från Mellanöstern eller nordöstra Afrika. Den trivs i människans närhet och många är de bondgårdar som har minst ett "eget" par sädesärla.

Skyddade boplatser

Sädesärlan bygger sitt bo på en plats som är ordentligt skyddad mot både vind, väta och insyn. Boet placeras därför gärna högt, t ex på tak med ingång från en sprucken tegelpanna, men även vedstaplar, timmerupplag, stenmurar och dikeskanter går bra.

Nyttig flugfångare

Sädesärlan är insektsätare i ordets rätta bemärkelse. En mycket stor del av födan för både vuxna fåglar och nyutflugna ungar hämtas från solande skaror avflugor på tak, väggar och andra ytor. Spindlar, skalbaggar och larver kan också duga som föda. Sädesärlan fångar sina byten springande eller genom korta flygattacker och föredrar därför öppna ytor med låg eller ingen vegetation och med många utsiktsplatser. Hon följer gärna betande kor och hästar för att fånga de insekter som djuren skrämmer upp.

Hot mot sädesärlan

Sädesärlan är en mycket anpassningsbar art som trivs nära människan.

- Upphörd djurhållning på gårdarna.
- Minskad tillgång på insekter i landskapet, på grund av större fält, ensidig växtföljd, färre kantzoner och effektivare bekämpning av insekter.
- Lämpliga boplatser blir färre, då tegeltak ersätts med plåttak, stenmurar och stenrosen växer igen, diken och andra småbiotoper tas bort.

Text: Petter Haldén

Beståndstrend i Sverige för sädesärla

X=år och Y=relativt tal där 1998 är 1.

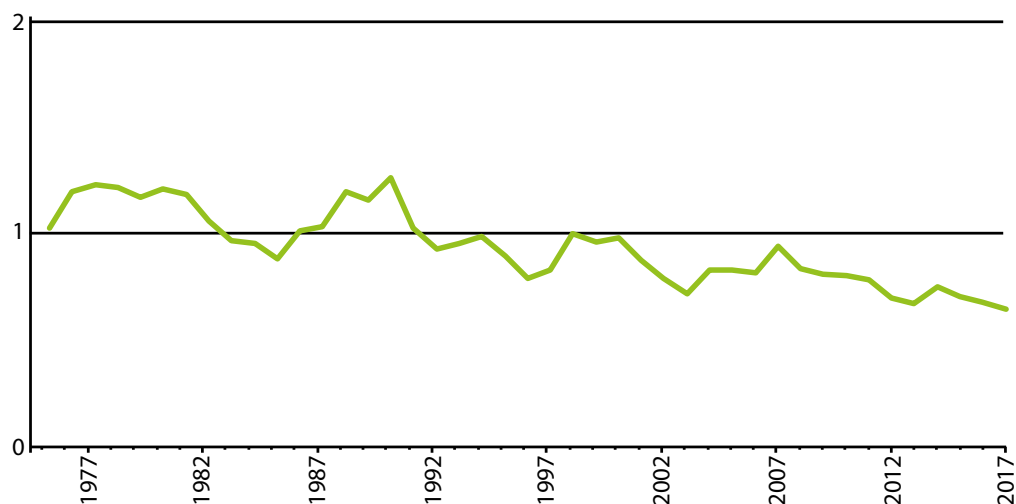


Foto: Magnus Hellström

Miljö där sädesärlan trivs.

DU KAN HJÄLPA SÄDESÄRLAN

Liksom för flera andra insektsätande fåglar gynnas sädesärlan av öppna miljöer med delvis kort och gles vegetation nära lämpliga boplatser.

Boplatser

- Restaurera stenmurar nära betesmarker eller brukningscentrum.
- Tegeltak är att föredra framför plåttak.

Föda

- Håll betande djur och sträva efter relativt kort vegetation i hagmarker, markvägar och gräsmattor kring gården.
- Anlägg gärna vegetationsfria ytor (såmistor/lärkrutor) i fältkanter, åkerhörn, intill stenskravel och åkerholmar vilket gör det lättare att hitta mat.
- Var restriktiv med bekämpningsmedel, särskilt insekticider.
- Anlägg sprutfria kantzoner. Det ökar mängden ogräs och därmed också insekter.